

**UPLEDGER INSTITUT ČESKÁ A SLOVENSKÁ REPUBLIKA
POŘÁDÁ**



ODBORNÝ KURZ:

KRANIOSAKRÁLNÍ TERAPIE 1. (10.5. – 13.5.2018), Praha ČR

KRANIOSAKRÁLNÍ TERAPIE 1. (12.7. – 15.7.2018), Praha ČR

Předpokládaný časový plán výuky:

Prezentace účastníků bude probíhat první den konání kurzu od 9:30!

První den: 10:00 – 18:00

Ostatní dny: 9:00 – 17:00

Poslední den: 9:00 – 13:00

Doporučujeme si vzít s sebou:

Pohodlné sportovní oblečení na převlečení a obuv na přezutí, deku či malý polštářek (*není podmínkou*), psací potřeby.

Na kurzu není dovoleno používat fotoaparát a videokameru.

Nahrávání hlasového záznamu přednášek je dovoleno až po individuální domluvě s lektorem kurzu – účastník si toto zajišťuje v případě zájmu sám!

Lektorský sbor:

KST1 – česká fyzioterapeutka a diplomovaná kraniosakrální terapeutka Mgr. Helena Toušková

Kurz KST1 bude veden v češtině.

Do českého jazyka budou též přeložena skripta.

Kurzovné:

8.500Kč

Storno poplatky 2018:

Kurzovné pro květnový kurz KST1 je třeba uhradit nejpozději do 15.4.2018.

Kurzovné pro červencový kurz KST1 je třeba uhradit nejpozději do 15.6.2018.

Kurzovné poté podléhá 100% stornu z předem zaplacených a objednaných služeb.

Účastníkovi je možné nabídnout náhradní místo v dalším termínu konání vzdělávací akce dle max. kapacity účastníků.

Zálohová faktura Vám bude zaslána E-mailem i originál poštou po vyplnění závazné přihlášky na www.upledgerinstitute.cz.

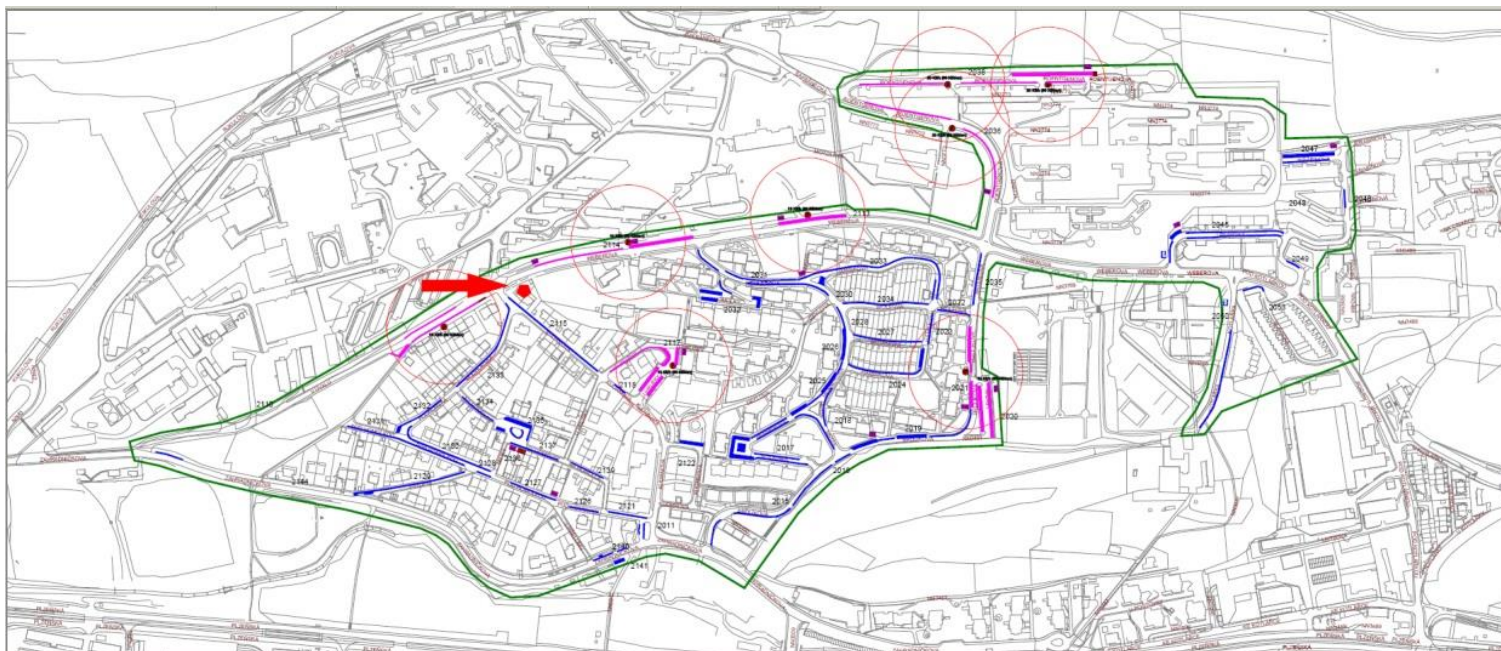
V rámci ceny kurzovného máte uhrazeny:

A. Studijní materiály (*skripta*).

B. Malé občerstvení v průběhu každého výukového dne (voda, čaj a káva).

V ceně kurzovného není zahrnuto další občerstvení (obědy a večeře), ubytování a cestovné.

Parkování je možné dle parkovacích zón (**řůžové označení**) v blízkosti NZZ Fyzioterapie Mgr. Heleny Touškové.



LEGENDA	
Hranice městských částí	
Hranice zóny placeného stání - původní ZPS (úprava zóny)	
Lokality rezidenčního parkování - neomezené parkování rezidentů / abonentů, časově omezené parkování návštěvníků - Virtuální parkovací hodiny	
Lokality návštěvníckého parkování časově omezené parkování návštěvníků (Parkovací automaty + Virtuální parkovací hodiny)	
Lokality smíšeného parkování - neomezené parkování rezidentů / abonentů, časově omezené parkování návštěvníků (Parkovací automaty + Virtuální parkovací hodiny)	

Za Upledger institut v České a Slovenské republice se na Vás těší Mgr. Helena Toušková.

V případě dotazů mne neváhejte kontaktovat.

Kontaktní údaje:

Tel.: +420 604 761 454

E-mail:

helena.touskova@volny.cz

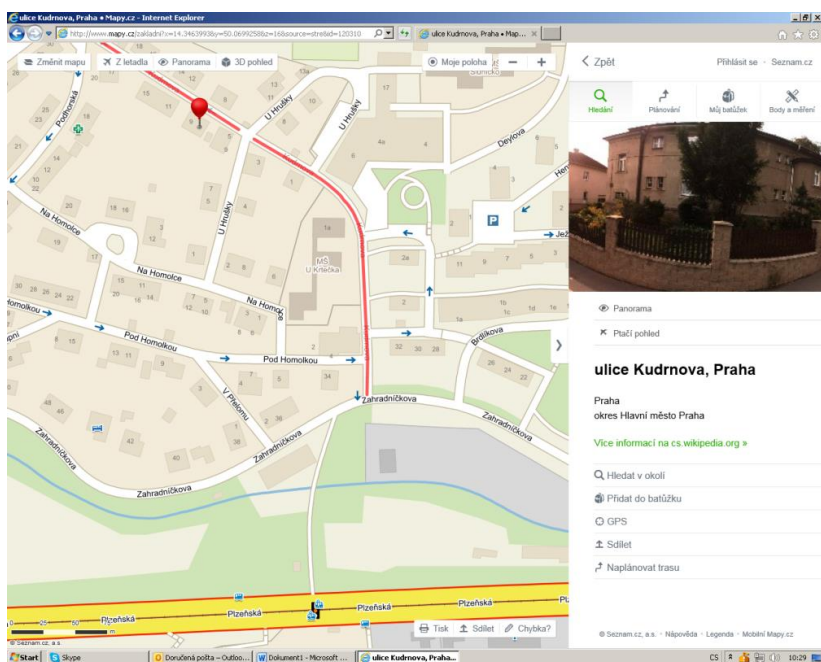
info@upledgerinstitute.cz

KRANIOSAKRÁLNÍ TERAPIE 1. V PRAZE

Místo konání kurzů je **NZZ Fyzioterapie Mgr. Heleny Touškové**.
Centrum se nachází na adrese: **Kudrnova 95/22, Praha 5 - Motol**.

Doprava k místu konání:

- Autobusem č. **167** ze stanice metra „**ANDĚL**“ trasy B. Autobusová zastávka se nachází v ulici **STROUPEŽNICKÉHO** u Smíchovské synagogy. **Doba trvání jízdy do cílové zastávky „KUDRNOVA“ cca 12 minut.**
- Další možností dopravy jsou tramvaje č. **9, 10, 16 nebo 39** - „**HOTEL GOLF**“. **Červená šipka** ukazuje směr chůze z tramvajové zastávky do ulice KUDRNOVA.



- Nejbližší stanice metra „**Nemocnice Motol**“ na trase A. Od metra jezdí autobus č. **167** do zastávky „**KUDRNOVA**“ cca do **2 minut**.

MÍSTO KONÁNÍ:

NZZ Mgr. Heleny Touškové – Kudrnova 95/22, Praha 5 - Motol = www.htinstitut.cz

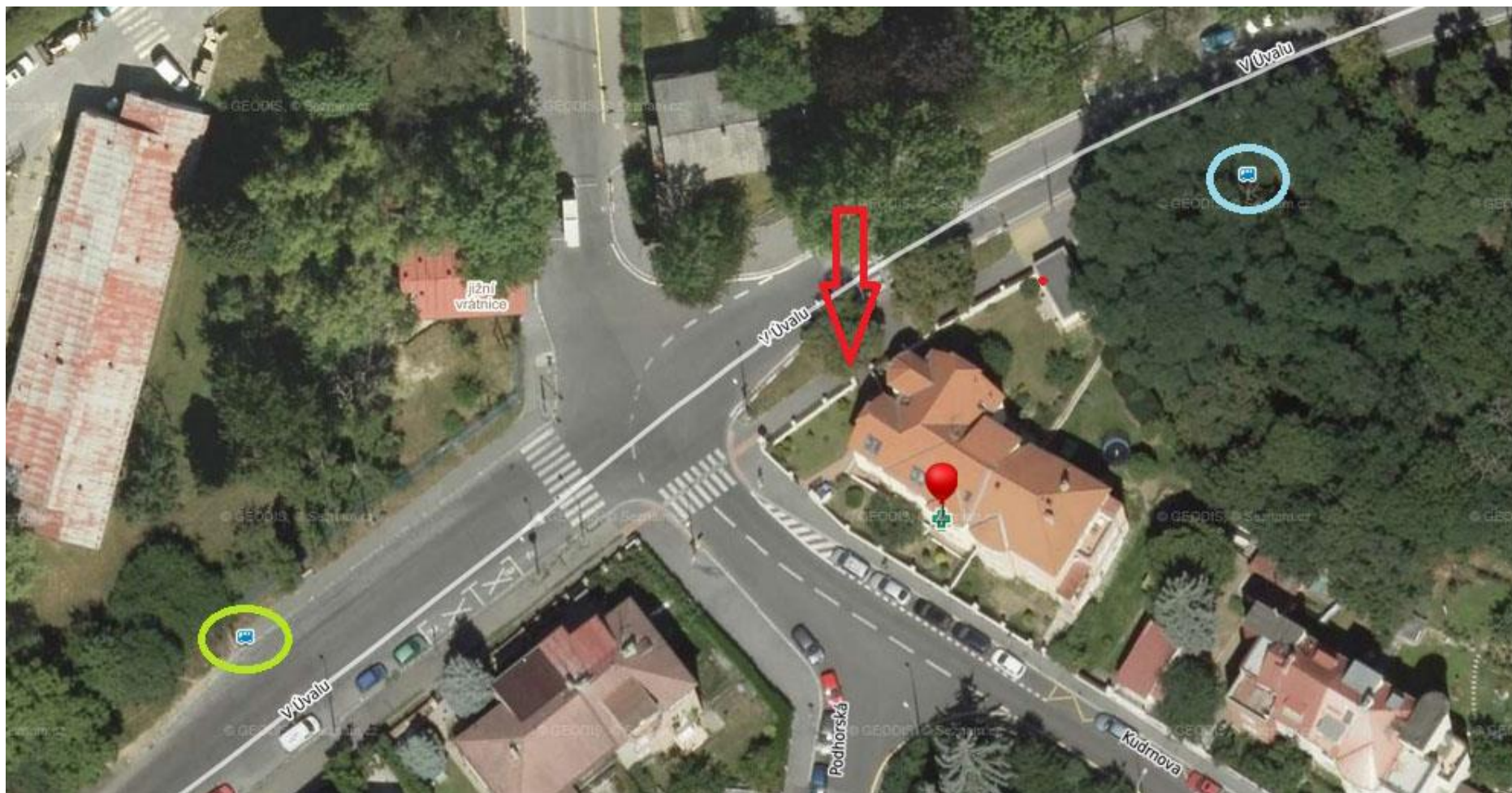


- ↓ Vstup do provozovny fyzioterapie z ulice „V ÚVALU“
- Příjezdová zastávka „KUDRNOVA“ autobusu č. 167 ze stanice metra ANDĚL
- Odjezdová zastávka „KUDRNOVA“ autobusu č. 167 ke stanici metra ANDĚL

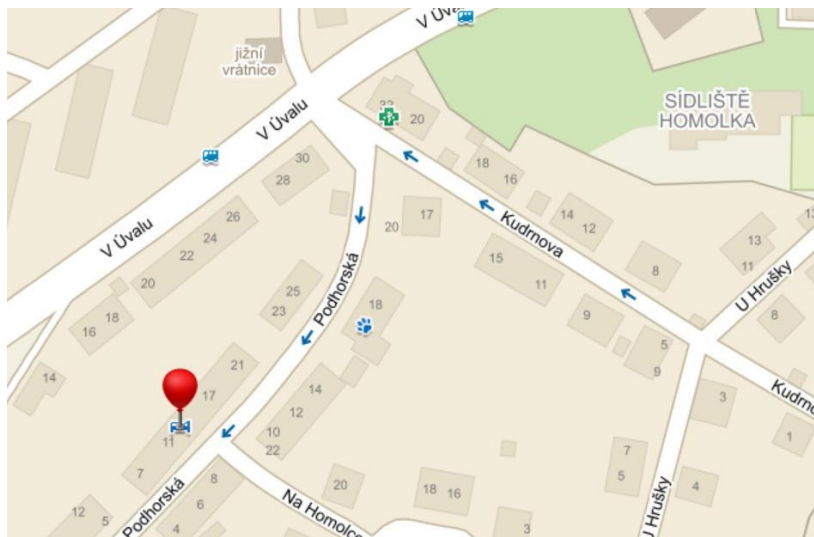
Místo provozovny se nachází u jižní vrátnice Fakultní nemocnice MOTOL.

Orientační bod – LÉKARNA – u vstupního vchodu do budovy č. 95/22.

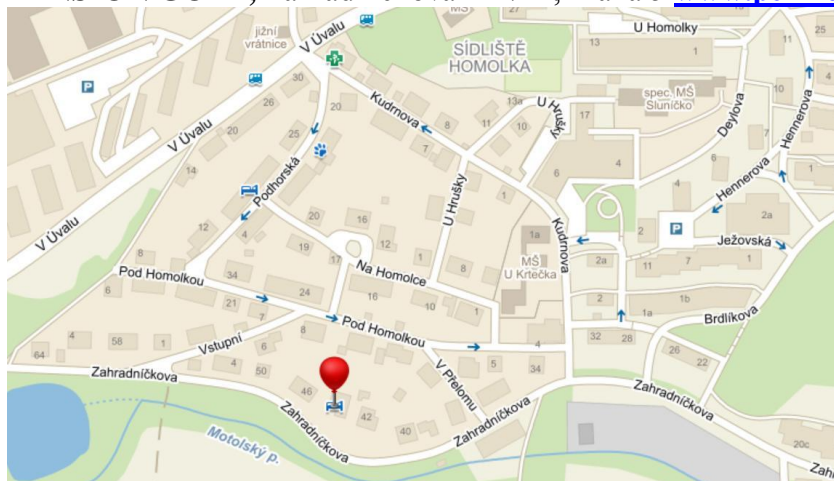
Letecký pohled



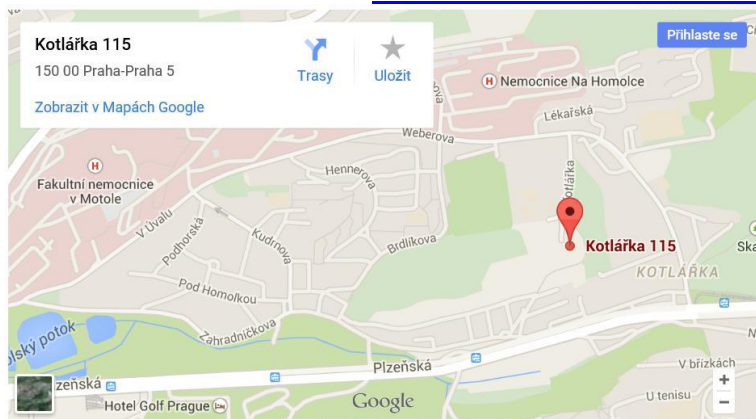
Pro mimopražské účastníky uvádíme možnosti ubytování v blízkosti místa konání kurzu na Praze 5: **Ubytování si zajišťuje každý účastník sám!**
PENSION BV, Podhorská 13, Praha 5 www.pension-bv.byl.cz



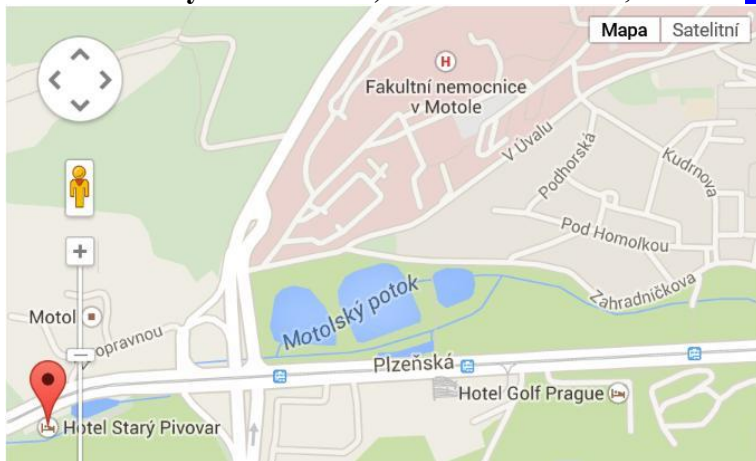
PENSION GOLF, Zahradníčkova 114/44, Praha 5 www.penziongolf.unas.cz



Penzion KOTLÁŘKA *** www.kotlarka.cz/index.html



HOTEL Starý Pivovar ***, ul. Plzeňská 229/9, Praha 5 www.hotelstarypivovar.cz

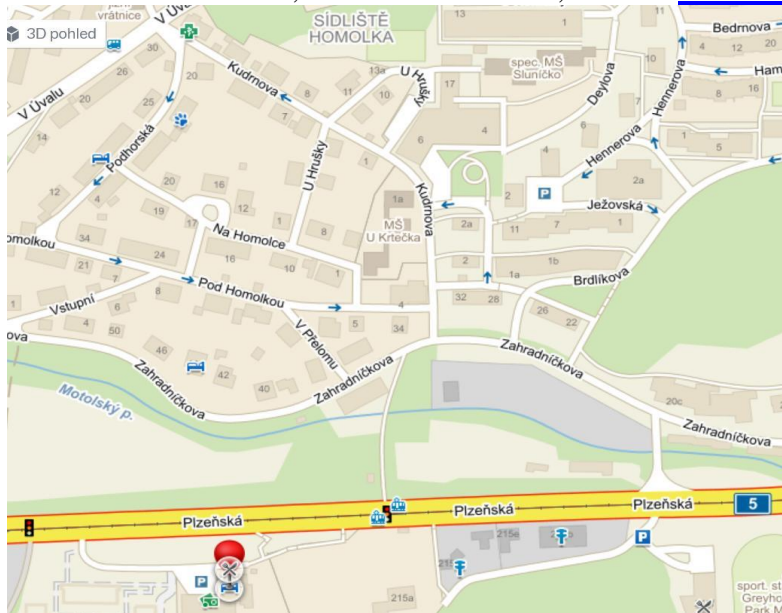


Ubytovna Starý Pivovar, Plzeňská 229, Praha 5 www.ubytovny-v-praze-levne.cz

HOTEL ENERGIE, Plzeňská 298, Praha 5 www.hotelenergie.cz

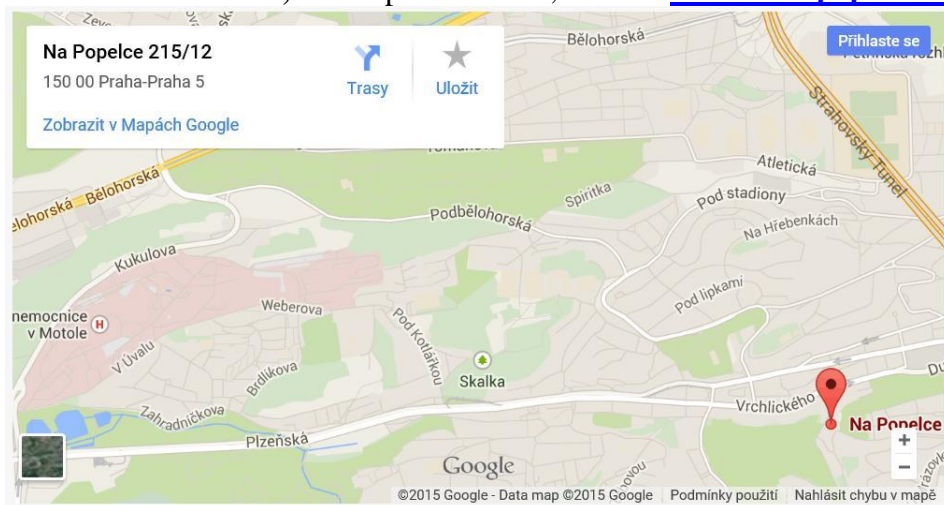


HOTEL GOLF ****, Plzeňská 103/215A, Praha 5 www.hotel-golf.cz

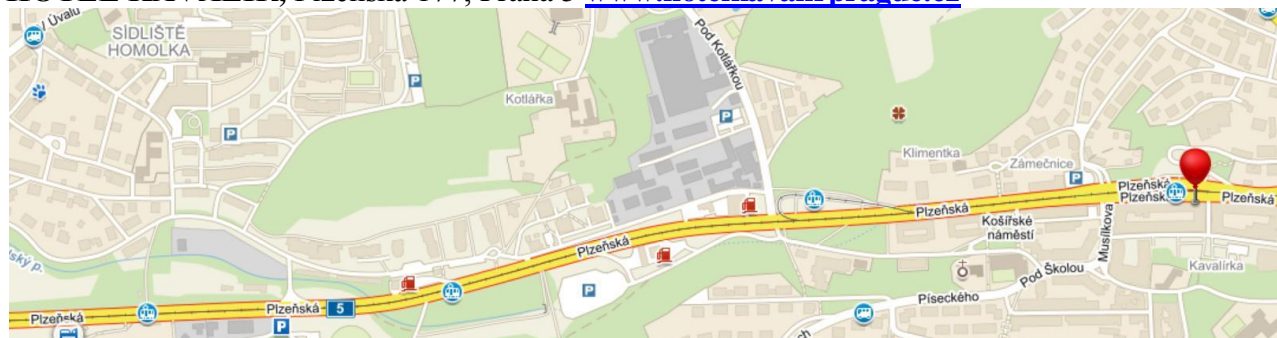


HOTEL AKCENT ***, Ul. Stroupežnického 1, Praha 5
(**Ženské domovy = Na Knížecí u autobusu č. 167 a metra Anděl**)
www.akcent-hotel.cz/cs/o-hotelu

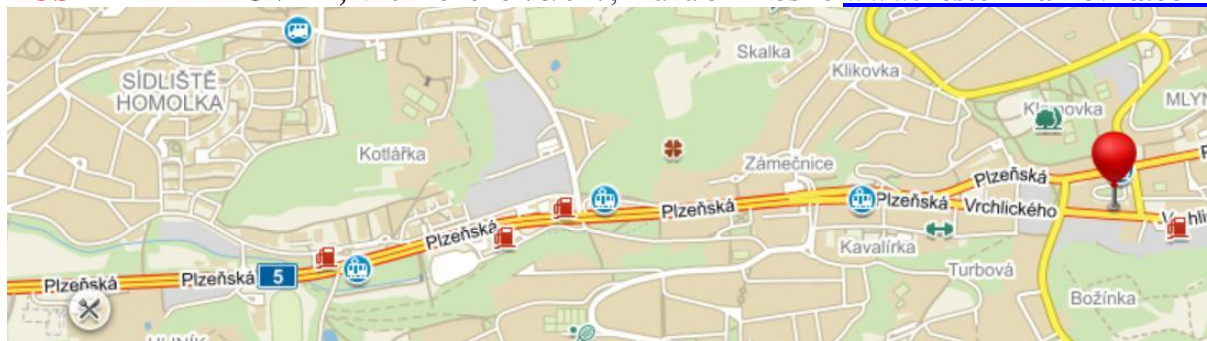
HOTEL POPELKA, Na Popelce 215/12, Praha 5 www.hotelpopelka.cz



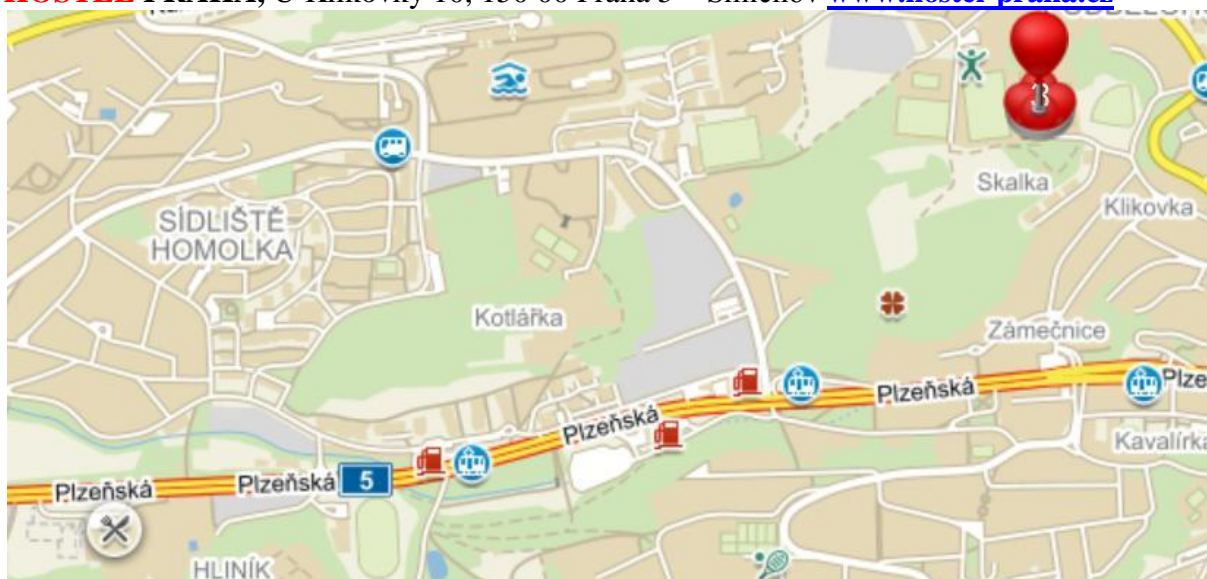
HOTEL KAVALÍR, Plzeňská 177, Praha 5 www.hotelkavalirprague.cz



HOSTEL KLAMOVKA, Vrchlického 78/647, Praha 5 - Košíře www.hostel-klamovka.com/cz



HOSTEL PRAHA, U Klikovky 10, 150 00 Praha 5 – Smíchov www.hostel-praha.cz



DOPORUČUJEME: Ubytovna Nemocnice Na Homolce, tel.: 257 272 700, cena za noc 400Kč (u stanice „Weberova“ autobusu č. 167 – 3 stanice od privátní praxe H. Touškové).